



Tarif général Cape Mustang 2ème trimestre 2025



Tarifs dessalinisateur Cape Mustang

Dessalinisateurs modulaires

Gamme Essentiel

(Garantie 3 ans)

Gamme avec réglage de la pression sur le tube

Performances données avec salinité de 35 kg de sel/m3 et une température d'eau de 25° tolérance 5%

Note : version à eau très silencieuse



-Pompe laiton ou inox avec pistons céramique
-Moteur refroidissement air ou eau
-Lampe UVC pour réservoir

| Modèle | Production Litres/heure Litres/jour | Moteur Puissance Tension | Membrane Nombre | Membrane Diamètre Longueur | Pompe Gavage | Refroidissement moteur | Pompe | Tarif Euro TTC | Tarif Euro HT |
|--------------|---|--------------------------------|--------------------|----------------------------------|------------------------|---------------------------|-------------------|----------------------|---------------------|
| E32/12V/A/L | 32 litres/heure 768 litres/jour | 340 watts 12DC | 1 2521 | 2.5 pouces 21 pouces | oui air circulation | air | laiton | 4200.00 | 3500.00 |
| E55/12V/A/L | 55 litres/heure 1320 litres/jour | 455 watts 12v DC | 1 2540 | 2.5 pouces 40 pouces | oui refroidit eau | air | laiton | 4400.00 | 3666.67 |
| E55/12V E/L | 55 litres/heure 1320 litres/jour | 455 watts 12v DC | 1 2540 | 2.5 pouces 40 pouces | oui refroidit eau | eau | laiton | 5200.00 | 4333.33 |
| E55/12V/A/I | 55 litres/heure 1320 litres/jour | 455 watts 12v DC | 1 2540 | 2.5 pouces 40 pouces | oui refroidit eau | air | inox | 5400.00 | 4500.00 |
| E55/12V/E/I | 55 litres/heure 1320 litres/jour | 455 watts 12v DC | 1 2540 | 2.5 pouces 40 pouces | oui refroidit eau | eau | inox | 6200.00 | 5166.67 |
| E59/12V/A/L | 59 litres/heure 1416 litres/jour | 455 watts 12v DC | 1 4021 | 4 pouces 21 pouces | oui refroidit eau | air | laiton | 4620.00 | 3850.00 |
| E59/12V/E/L | 59 litres/heure 1416 litres/jour | 455 watts 12v DC | 1 4040 | 4pouces 40 pouces | oui refroidit eau | eau | laiton | 5160.00 | 4300.00 |
| E59/12V/A/I | 59 litres/heure 1416 litres/jour | 455 watts 12v DC | 1 4021 | 4 pouces 21 pouces | oui refroidit eau | air | inox | 5620.00 | 4683.33 |
| E59/12V/E/I | 59 litres/heure 1416 litres/jour | 550watts 12v DC | 1 4040 | 4pouces 40 pouces | oui refroidit eau | eau | inox | 6320.00 | 5266.67 |
| E93/12V/E/L | 93 litres/heure 2232 litres/jour | 455 watts 12v DC | 1 4040 | 4pouces 40 pouces | oui refroidit eau | eau | Laiton | 5380.00 | 4483.33 |
| E93/12V/E/I | 93 litres/heure 2232 litres/jour | 550watts 12v DC | 1 4040 | 4pouces 40 pouces | oui refroidit eau | eau | Inox | 6380.00 | 5316.67 |
| Version 24V | Gamme identique 12V | | | | oui refroidit eau | | | Ajouter 150€ à | la gamme 12V |
| Version 230V | 110 à 250 litres | | | | oui refroidit air | air | laiton ou inox | Sur devis | 5620ttc à 9500 |

Dessalinisateurs modulaires

Gamme Oasis

Usage intensif, le dessalinisateur des professionnels

Nourrices et commande et contrôle avec tableau encastré
(Garantie 3 ans)

les modèles avec refroidissement à eau sont silencieux

Avec lampe UVC dans le filtre tamisé

Double filtration



-Pompe laiton ou inox avec pistons céramique
-Moteur refroidissement air ou eau
-Lampe UVC pour réservoir

| Modèle | Production Litres/heure Litres/jour | Moteur Puissance Tension | Membrane Nombre | Membrane Diamètre Longueur | Pompe Gavage | Refroidissement moteur | Pompe | Tarif Euro TTC | Tarif Euro HT |
|-------------|---|--------------------------------|--------------------|----------------------------------|------------------------|---------------------------|--------|----------------------|---------------------|
| O32/12V/A/L | 32 litres/heure 768 litres/jour | 340 watts 12DC | 1 2521 | 2.5 pouces 21 pouces | oui air circulation | air | laiton | 5200.00 | 4333.33 |
| O55/12V/A/L | 55 litres/heure 1320 litres/jour | 455 watts 12v DC | 1 2540 | 2.5 pouces 40 pouces | oui refroidit eau | air | laiton | 5400.00 | 4500.00 |
| O55/12V E/L | 55 litres/heure 1320 litres/jour | 455 watts 12v DC | 1 2540 | 2.5 pouces 40 pouces | oui refroidit eau | eau | laiton | 6200.00 | 5166.67 |
| O55/12V/A/I | 55 litres/heure 1320 litres/jour | 455 watts 12v DC | 1 2540 | 2.5 pouces 40 pouces | oui refroidit eau | air | inox | 6400.00 | 5333.33 |
| O55/12V/E/I | 55 litres/heure 1320 litres/jour | 455 watts 12v DC | 1 2540 | 2.5 pouces 40 pouces | oui refroidit eau | eau | inox | 7200.00 | 6000.00 |
| O59/12V/A/L | 59 litres/heure | 455 watts | 1 | 4 pouces | oui | air | laiton | 5620.00 | 4683.33 |

| | | | | | | | | | |
|-----------------|-------------------------------------|---------------------|-----------|-----------------------|----------------------|-----|-------------------|-------------------|-------------------|
| | 1416 litres/jour | 12v DC | 4021 | 21 pouces | refroidit eau | | | | |
| O59/12V/E/L | 59 litres/heure 1416 litres/jour | 455 watts 12v DC | 1 4040 | 4pouces 40 pouces | oui refroidit eau | eau | laiton | 6320.00 | 5266.67 |
| O59/12V/A/I | 59 litres/heure 1416 litres/jour | 455 watts 12v DC | 1 4021 | 4 pouces 21 pouces | oui refroidit eau | air | inox | 6620.00 | 5516.67 |
| O59/12V/E/I | 59 litres/heure 1416 litres/jour | 550watts 12v DC | 1 4040 | 4pouces 40 pouces | oui refroidit eau | eau | inox | 7320.00 | 6100.00 |
| O93/12V/E/L | 93 litres/heure 2232 litres/jour | 455 watts 12v DC | 1 4040 | 4pouces 40 pouces | oui refroidit eau | eau | Laiton | 6380.00 | 5316.67 |
| O93/12V/E/I | 93 litres/heure 2232 litres/jour | 550watts 12v DC | 1 4040 | 4pouces 40 pouces | oui refroidit eau | eau | Inox | 7380.00 | 6150.00 |
| Version 24V | Gamme identique 12V | | | | oui refroidit eau | | | Ajouter 150€ à | la gamme 12V |
| Version 230V | 110 à 250 litres | | | | oui refroidit air | air | laiton ou inox | Sur devis | 7200€ttc 10500 |

Dessalinisateurs modulaires

Gamme weekend

Version très compact, complète, filtres, pompe de gavage, tuyauteries, câbles électriques, passe-coque etc.



| Modèle | Production Litres/heure Litres/jour | Moteur Puissance Tension | Membrane Nombre | Membrane Diamètre Longueur | Pompe Gavage | Tarif Euro TTC | Tarif Euro HT |
|---------|---|--------------------------------|--------------------|----------------------------------|-----------------|-------------------|---------------------|
| W33/12V | 33 litres/heure 792 litres/jour | 400 watts 12v DC | 1 | 2.5 pouces 40 pouces | Oui | - | - |
| W50/12V | 50 litres/heure 1200 litres/jour | 450 watts 12v DC | 1 | 4 pouces 21 pouces | Oui | - | - |
| W50/24V | 50 litres/heure 1200 litres/jour | 450watts 24v DC | 1 | 4 pouces 21 pouces | Oui | - | - |

Pompe de gavage

| | Modèle | Tension | Production | Tarif Euro TTC |
|---|---------------------------|-----------------|--|----------------|
|  | 12/C/E | 12V | 5 à 9 litres/mm Usage versions de 32 ou 55 ou 59 litres/heure avec pompe sous la flottaison Utilisable aussi pour les climatiseurs et les groupes froids modèle de circulation modèle avec peu de pression | 30 € |
|  | 12/O/A | 12V | 6 litres/mm 15w Usage pour les versions 32 et 55 litres/heure | 110 € |
|  | 12/O/E | 12V | 6 litres/mm Usage uniquement pour les versions 32/55/59 litres/heure moteur refroidi par eau | 165€ |
|  | 12/E/E | 12V à 24V | 6 à 13.5 litres/mm Usage pour les versions 93 litres/heure régulation automatique du débit moteur refroidi par eau | 310€ |
|  | 12/CM | 12V | De 8,5 à 11.7 litres/mm Usage pour les dessalinisateurs 110 litres/heure | 515€ |
| | 230V divers version | | De 18 à 25.5 litres/mm Usage pour les dessalinisateurs de 110 à 250 litres/H 110 litres/heure | devis |

Membrane eau de mer dessalinisateur

Les membranes Filmtec, Nitto Hydranautic, Vontron, Tango, HJC peuvent être utilisées quelle que soit la marque du dessalinisateur et ont toutes des performances élevées. Ce sont des membranes qui supportent des pressions importantes de dessalement et pas des membranes d'osmoseur basse pression. Les 4 derniers chiffres donnent la taille, les premières références qui sont indiquées avant peuvent changer d'un fournisseur à un autre.



| Modèle (membranes ayant des caractéristiques très proches donc compatibles entre elles) | Marque | Référence fournisseur | Tarifs Euro TTC |
|---|---|--------------------------|--------------------|
| Membrane diamètre 2.5 pouces, longueur 14 pouces | Nitto -Hydranautic | SWC-2514 | 290€ |
| Membrane diamètre 2.5 pouces, longueur 21 pouces | CM, Vontron, Tango, HJC en fonction des arrivages | SW/SWC/TF taille 2521 | 310€ |
| Membrane diamètre 2.5 pouces, longueur 40 pouces | CM, Vontron, Tango, HJC en fonction des arrivages | SW/SWC/TF taille 2540 | 380€ |
| Membrane diamètre 4 pouces, longueur 21 pouces | CM, Vontron, Tango, HJC en fonction des arrivages | SW/SWC/TF taille 4021 | 410€ |
| Membrane diamètre 4 pouces, longueur 40 pouces | CM, Vontron, Tango, HJC en fonction des arrivages | SW/SWC/TF taille 4040 | 450€ |

Produits entretien dessalinisateur

Pot de 1 kilo de méta bisulfite de Sodium avec une cuillère doseuse pour le stockage et la stérilisation des membranes
Traitement pour 100 litres



19€

Pot de ½ kilo de méta bisulfite de Sodium avec une cuillère doseuse pour le stockage et la stérilisation des membranes
Traitement pour 50 litres



14€

Jerry can de 5 litres traitement antigel et stockage des membranes pour zones avec risque de gel.
Très nombreux traitements possibles (voir fiche technique)



99€

Cartouche filtrante 5 pouces lavable
Modèle tamis, calibre 100 ou 50 microns



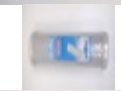
10€

Cartouche filtrante 10 pouces lavable
Modèle tamis, calibre 100 ou 50 microns



13€

Cartouche filtrante 5 pouces
Charbon actif
Jetable



10€

Cartouche filtrante 10 pouces
Charbon actif
Jetable



13€

Cartouche filtrante 5 pouces
Calibre 5 microns ou 20 microns
Jetable



3.90€

Cartouche filtrante 10 pouces
Calibre 5, 20 microns ou 50 microns
Jetable



4.40€

Accessoires dessalinisateurs Cape Mustang

Accessoires

Compteur horaire
Noir 6 à 50V avec voyant
Diamètre extérieur 58 mm
Diamètre perçage de 51,2 mm
Cercle extérieur inox
Compteur horaire
Blanc 6 à 50V avec voyant
Diamètre extérieur 58 mm
Diamètre perçage de 51,2 m
Cercle extérieur inox
Compteur horaire
Noir 6 à 50V avec voyant
Diamètre extérieur 58 mm
Cercle extérieur acier
Diamètre perçage de 51,2 mm

Contacteur de puissance 12 volts ou 24 volts
Capacité 150 ampères
Durée de vie 50000 heures
Action : 1 million
Consommation 8/13 watts
Hauteur 83 mm, largeur 62, épaisseur 49 mm

Contacteur de puissance 12 volts
Capacité 200 ampères
Avec ventilateur
Hauteur 75 mm, largeur 45, épaisseur 55 mm
Pressostat tout inox
Coupure proche 67.5 bars + ou -2.5 bars
Câble 360 mm
G ¼ Mâle
Diamètre 22 longueurs 51 mm
Cycles : 50000
Utilisation de -40 à 135° environ

Soupape de sécurité de décharge mécanique
Tarée à 70 bars (possibilité de tarage différent possible)
Robuste construction en inox 316L
Entrée et sortie 3/8 mâle

Anode ¼ longueur adaptée dessalinisateur

Anode 3/8 longueur adaptée dessalinisateur

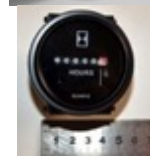
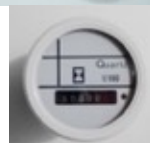
Vanne inox 316
Modèle papillon
3/8 Mâle/femelle

Vanne inox 316
Modèle papillon
½ Mâle/femelle

Vanne inox 316
Modèle papillon
¾ Mâle/femelle

Passe coque inox
Mâle 3/8
Longueur 76mm, largeur 49mm
hauteur 30+70

Photos



Tarifs TTC

27€

27€

12€

29€

39.00€

160€

230€

26€

31€

17€

19€

21€

25€

Passe coque inox 32€
 Mâle ½
 Longueur 90mm, largeur 50 mm
 hauteur 30+70



Manomètre tout inox 316 31€
 -1 à 4 bars
 Sortie perpendiculaire arrière
 ¼ Mâle
 Diamètre 63



Manomètre tout inox 316 31€
 0 à 50 bars
 Sortie perpendiculaire arrière
 ¼ Mâle
 Diamètre 63



Manomètre tout inox 316 31€
 0 à 100 bars
 Sortie perpendiculaire arrière
 ¼ Mâle
 Diamètre 63



Manomètre de tableau avec contact NO/NF 30va 81€
 0 à 100 bars
 Permet de contrôler et de gérer la pression maximum
 d'utilisation du dessalinisateur sortie AR en ¼ BSP



Manomètre vertical avec contact NO/NF 30va 81€
 0 à 100 bars
 Permet de contrôler et de gérer la pression maximum
 d'utilisation du dessalinisateur sortie AR en ¼ BSP



Kit porte filtre laiton chromé, petite hauteur, à installer avant la 93€
 pompe de gavage.
 Tamis à filtre inox comprenant :
 1 tamis à filtre inox comprenant
 1 support inox
 1 clef de serrage
 2 embouts diamètre 15 et 2 raccords PU
 Hauteur hors tout 140mm diamètre 76mm



Kit porte filtre tamis/débulleur 10 pouces, à installer avant la 85.00€
 pompe haute pression, pour la filtration de fine particules
 hauteur 380 mm comprenant :
 1 porte cartouche 10 pouces raccord ½F
 1 cartouche 5 microns 10 pouces
 1 support mural avec ses 4 vis inox
 1 clef de serrage
 2 embouts diamètre 15 ou diamètre 20
 ou raccord PU
 1 kit purgeur automatique avec guide PVC (Cape Mustang)
 Prévu pour dessalinisateur de petite production de
 50litres/heure



Kit 2 porte-filtres tamis/débulleur 10 pouces, à installer avant la pompe haute pression , pour la filtration des grosses et des micros particules hauteur 380 mm comprenant :

- 2 porte-cartouches 10 pouces raccord 1/2F
- 1 cartouche 20 microns 10 pouces
- 1 cartouche 4 microns 10 pouces
- 2 supports muraux avec vis inox
- 1 clef de serrage
- 2 kits purgeurs automatiques avec guide PVC (Cape Mustang)

Pour un filtration parfait pour dessalinisateur de 50 à 200 litres/heure

Porte filtre 10 pouces

purgeur manuel

Platine support

4 vis inox

1 clef de serrage

Raccord 1/2F

Hauteur totale 33cm environ



171.00€

1 clef de serrage



19€



1 €

Kit purgeur/d'ébulleur automatique petit débit à installer sur porte filtre 5 microns (prévoir modification mécanique)

- 1 purgeur automatique
- 1 kit raccord (porte filtre/purgeur)
- 1 tube PVC transparent



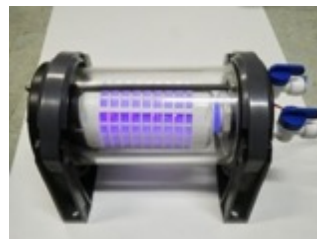
59€

Bloc filtre tamis/lampe à led UVC cape mustang.
Système permettant de filtrer et de stériliser l'eau en entrée d'installation d'un système de dessalinisateur , fabrication Cape Mustang.

- 3 entrées d'eau en 3/8 et 1 sortie en 1/2

Lampe UVC à led

Tarif en fonction de l'équipement en vanne et raccords



299€

Porte filtre pour cartouche 10 pouces

Equipé d'une lampe de stérilisation UVC fluo (led possible) 12 volts (24 volts possible)

Livrée complète avec support et clef de serrage , reste que les cartouches 5 ou 20 microns à acheter . peut fonctionner aussi avec des cartouches charbon-actifs



165.00€

Ensemble de Joints pour tubes haute pression Cape Mustang

Pour tube 1ere génération en 4 pouces

- 4 joints quadrilobes (91,44X102,1X5,33) bouchon
- 4 joints toriques eau douce



75,60€

Kit joint pompe de gavage série 014 Cape Mustang



22€

Kit roulements+joints pompe gavage 014 Cape Mustang

Robuste tube haute pression en fibre de verre pour membrane diamètre 2.5 pouces, longueur 21 pouces. Type SW30 2521

Comprenant : 2 supports PVC, bouchon HP inox

- 2 Piquages HP haute pression femelle 1.4 BSP 60°
- 1 sortie diamètre eau douce 1/4 femelle

Amortisseur anti-pulsation en polymère brevet Cape Mustang

Encombrement avec les fixations largeur 145 mm, Hauteur 130mm longueur 670mm tube diamètre extérieur 80mm



2 roulements et 2 joints

19€

495€

Tube pour une production de 25 à 35 litres/h

Robuste tube haute pression en fibre de verre pour membrane diamètre 2.5 pouces, longueur 21 pouces. Type SW30 2540

Comprenant : 2 supports PVC, bouchon HP inox
2 Piquages HP haute pression femelle 1.4 BSP 60°
1 sortie diamètre eau douce ¼ femelle

Amortisseur anti-pulsation en polymère brevet Cape Mustang

Encombrement avec les fixations largeur 145 mm, Hauteur 130mm longueur 115mm tube diamètre extérieur 80mm

Tube pour une production de 45 à 70 litres/h



560€

Robuste tube haute pression en fibre de verre pour membrane diamètre 2.5 pouces, longueur 21 pouces. Type SW30 4021

Comprenant : 2 supports PVC, bouchon HP inox
2 Piquages HP haute pression femelle 1.4 BSP 60°
1 sortie diamètre eau douce ¼ femelle

Amortisseur anti-pulsation en polymère brevet Cape Mustang

Encombrement avec les fixations largeur 170 mm, Hauteur 160mm longueur 710 mm tube

Tube pour une production de 47 à 72 litres/h



640€

Robuste tube haute pression en fibre de verre pour membrane diamètre 2.5 pouces, longueur 21 pouces. Type SW30 2521

Comprenant : 2 supports PVC, bouchon HP inox
2 Piquages HP haute pression femelle 1.4 BSP 60°
1 sortie diamètre eau douce ¼ femelle

Amortisseur anti-pulsation en polymère brevet Cape Mustang

Encombrement avec les fixations largeur 170 mm, Hauteur 160mm longueur 1250 mm tube diamètre extérieur 80mm

Tube pour une production de 80 à 250 litres/h



699€

Vanne VR semi-automatique permettant de réguler la pression régulière



310€

Raccord hydraulique haute pression et flexible haute pression 3/8 raccord BSP60°



tarif
sur devis

Colliers Inox 316
Diamètre 18 à 28



0.30 pièce

Colliers Inox 316
Diamètre 20 à 232



0,30 pièce

Débitmètre

Débit de 0.5 à 0 2Lmm, ou 0 à 3l/mm 0.5 à 4 litres/minute , ou 1 à 7l/mm, ou 1 à 11lmm.

Raccords : ½ mâle ou ¼ femelle

Dimensions : hauteur 176 mm largeur

32mm, épaisseur partie du corps 35 mm plus

27 mm pour les raccords face arrière.

Tuyau PU

Tarif au mètre en diamètre 3/8

Tarif au mètre en diamètre 12

Tarif au mètre en diamètre 16



39€

3.10€

3.90€

5.10€

Ensemble spécifique usage intensif, moteur 12V DC refroidissement à air Cape Mustang, accouplée à une pompe triplex, pistons céramique, culasse laiton, support et silentblocs, purgeur, anode.

Pour dessalinisateur 455W 59 litres/h avec membrane 4021

N'existe pas pour les 93 l/h

1200.00€

| | | |
|--|--|---------|
| Ensemble spécifique usage intensif, moteur 12V DC refroidissement à eau Cape Mustang, accouplée à une pompe triplex, pistons céramique, culasse laiton, support et silentblocs, purgeur, anode. Pour dessalinisateur 455W 59 litres/h avec membrane 4021 N'existe pas pour les 93 l/h | | 1780.00 |
| Ensemble spécifique usage intensif, moteur 12V DC refroidissement à eau Cape Mustang, accouplée à une pompe triplex, pistons céramique, culasse tout inox, joints spécifiques, support et silentblocs, purgeur, anode. Pour dessalinisateur 455W 59 litres/h avec membrane 4021 |  | 2835.00 |
| Ensemble spécifique usage intensif, moteur 12V DC refroidissement à eau Cape Mustang, accouplée à une pompe triplex de dessalinisateur, pistons céramique, culasse laiton, support et silentblocs, purgeur, anode. Pour dessalinisateur 550W 93 litres /h avec membrane 4040 | | 1780.00 |
| Ensemble spécifique usage intensif, moteur 12V DC refroidissement à eau Cape Mustang, accouplée à une pompe triplex de dessalinisateur, pistons céramique, culasse tout inox, joints spécifiques, support et silentblocs, purgeur, anode. Pour dessalinisateur 550W 93 litres /h avec membrane 4040 |  | 2835.00 |
| Pompe laiton triplex arbre creux, pistons céramique, anode sortie HP BSP 3/8 90° |  | 520.00 |
| Pompe inox spécifique très performante mécaniquement, piston céramique, arbre creux spécial dessalinisateur sortie anode sortie HP BSP 3/8 90° |  | 1520.00 |
| Lampe UVC avec son ballaste 12 ou 24 volts 6watts spéciale réservoir d'eau Peut-être immergée ou pas Montage horizontal ou vertical |  | 69€ |
| Lampe de stérilisation UVC pour réservoir d'eau 12v 5 watts à leds Peut-être immergée ou pas Montage horizontal ou vertical |  | 75€ |
| Lampe UVC 12 Volts 5 watts, anti-bactéries pour réservoir gasoil, permet de déduire les bactéries se développant dans les réservoirs de gasoil ou les cuves à mazout Peut-être immergée ou pas Montage horizontal ou vertical |  | 125.00€ |
| Minuterie mécanique encastrée utilisable pour les lampes led et fluo Option : boîte de fixation en saillie (81X81X32) couleur blanche +2€ |  | 6.5€ |
| Ampoule fluo UV-C 8 watts 158mm 4 broches GPH150T5L |  | 13€ |

SECURITE (homme à la mer)

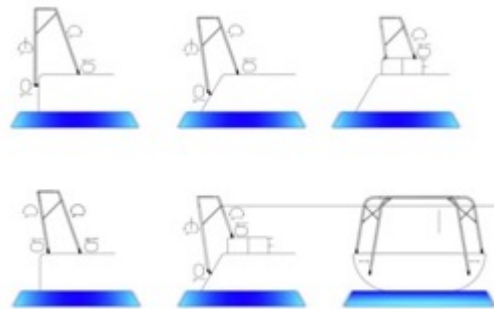
Tube fluorescéine (pour sauvetage homme à la mer) Tube aluminium solide et très étanche (pas une pochette plastique risquant de s'ouvrir accidentellement) contenant 40grs de colorant vert fluo. Peut teinter 1km2 environ de surface de mer en fonction de l'état de la mer ce qui rend le repérage très facile d'un homme à la mer même en mer très agitée. A glisser dans une poche de veste de quart ou gilet flottant ou l'accrocher à un gilet.



33€ pièce
32€ par 2
31 3 et
plus

PORTIQUE

Portique dont l'installation se réalise sur 99% des bateaux
Tube en aluminium marine et fibre de verre diamètre 60mm
Fixation à cardan orientable sur 1X360° et 1X180°
Raidisseur en tube alu marine anodisé diamètre 22mm
Supports panneaux solaire profil en C en fibre de verre
Livré complet (visserie, support sur bateau, support sur balcon, tube alu marine anodisé gris, visserie et tube PU)
Portique plus robuste et léger qu'un portique en tube inox
Possibilité de faire un portique de 1800mm de large à la base à 4800mm



3300

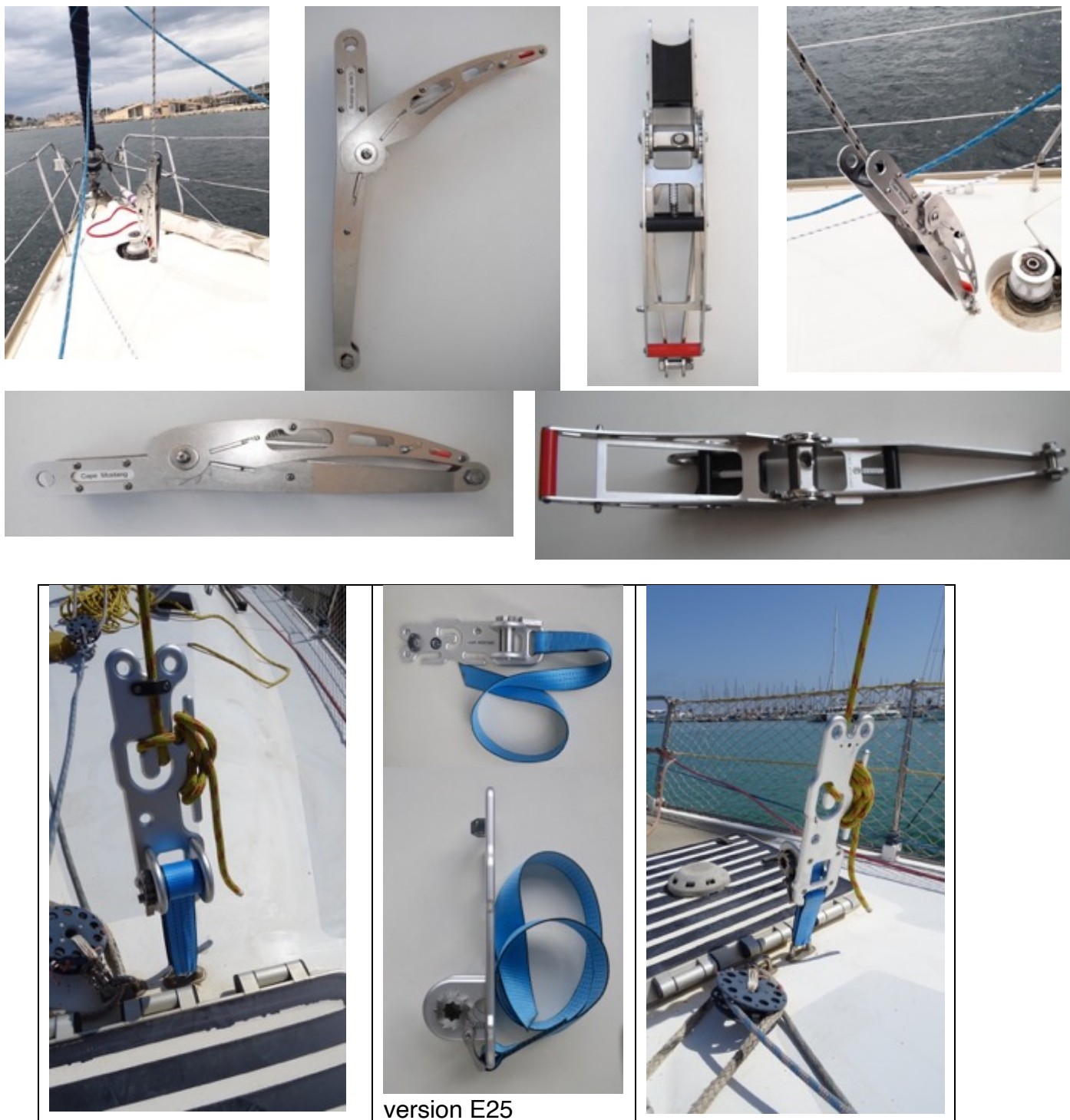
BILLES POULIE ET CHARIOT

Billes pour poulie ou chariot (en matériaux composite pour charges modérés pour poulie ou chariot de marque :Ronstan ,Harken, Frederiksen, Wichard, Selden)
Matière Delrin (famille des acétal, poly-acétal, pomC)
Couleur Blanc
Très bonne stabilité dimensionnelle, résistant à l'eau de mer, bonne résistance à l'abrasion, faible coefficient de frottement, autolubrifiant, température d'utilisation -40 à 120°
Sachet de 100 billes
100 billes blanches en Delrin en diamètre 4.6mm
100 billes blanches en Delrin en diamètre 5mm
100 billes blanches en Delrin en diamètre 5,56mm
100 billes diamètre 6
100 billes diamètre 6.35
100 billes diamètre 7
100 billes diamètre 8
100 billes diamètre 9
100 billes diamètre 9.52



15€
16€
16.50€
17€
18€
21€
24€
29€
30€

Étai largable Cape Mustang



version E25

Étai largable ou ridoir de Pataras Cape Mustang pour étau en textile

L'étau largable est fort pratique pour la grande majorité des voiliers naviguant à partir de force 4. Pour des vents supérieurs à force 7 c'est la seule solution viable, car toute forme de voile installée sur l'étau avant aura un centre de gravité mal placé à la

proue du voilier, ce qui est dangereux pour le comportement du voilier

De plus, les forces importantes du vent mettent à rude épreuve, la voile sur enrouleur et le mécanisme de l'enrouleur pouvant aller jusqu'à la rupture.

L'installation d'un étai largable permet d'équiper votre voilier d'un tourmentin, d'une trinquette voire d'une trinquette équipée avec 1 ris.

Un étai largable permet de gréer une trinquette bien coupée, au bon grammage, ce qui permet d'augmenter l'écoulement laminaire de la grand-voile, donc d'avoir une voile bien plus performante et plus sécurisante qu'un géniois. Cela apporte performance et confort dès que la force du vent s'amplifie.

L'étai largable est le système le plus performant pour installer un tourmentin ou une trinquette qui sont les voiles les plus adaptées pour maintenir le bateau aux allures de fuite ou de cape.

Les étais largables Cape mustang ont été conçus pour faciliter la vie des navigateurs.

- Ils utilisent un étai en cordage qui offre l'avantage de la résistance des nouveaux cordages performants, une installation et une utilisation faciles. Finie l'utilisation de câbles inox lourds qui raguent sur le mât ou qui risquent de blesser les navigateurs.

- Un système à cliquets simple à utiliser, fiable qui s'adapte à toutes les longueurs d'étai textile. (© Copyright)

- L'étai en textile reste toujours à poste sur le mât dans sa partie haute. Sur le pont on peut facilement déplacer l'étai largable à cliquets en divers points du voilier, ou le déposer pour éviter le vol lorsque le bateau est immobilisé sans surveillance.

- Dans le cas du rangement du cliquet largable dans le voilier il faudra simplement étarquer l'étai sur les filières ou sur un taquet en pied de mât.

- Pour un marin normal la force de tension sur l'étai sera à son maximum de 600 à 1100 kilos.

- Le seuil de rupture des étais largables Cape mustang sont de 9,8T pour la version E40 et 5.6 T pour la version E24

- Cape Mustang a conçu deux étais largables : une version E40 pour voiliers jusqu'à 16 mètres ou surface de voile de 40m2 et une version E24 pour voiliers jusqu'à 12 mètres ou une surface de voile de 24m2. (Modèle étarquable avec une manivelle de winch

- Les étais largables Cape Mustang sont équipés de deux points d'amures pour les propriétaires qui souhaitent équiper leur trinquette d'un ris.

- Les étais largables Cape Mustang peuvent être aussi utilisés comme ridoir de pataras en diverses formules (directe, en patte d'oie, ou mouflé)

Modèle E40

Pour étai Dyneema/Spectra de 16mm



585.00€

Modèle E25 Etai largable pour étai en Dyneema , Spectra diamètre 12mm .

Fixation de la sangle sur un cadène de pont et étarquage à l'aide d'une manivelle de Winch



320.00€

Cadène de pont rabattable : très solide cadène anneau pour prise de force, anneau 10mm, 4 trous pour vis de 8 mm, inox 316L, joint caoutchouc, 7000 kg



49€

Cadène de pont rabattable : très solide cadène anneau rabattable forgé pour prise de force, anneau 8mm, 3 trous pour vis de 8 mm, dim 75x60 inox 316L, joint caoutchouc, 5100 kg maxi



61€

Robuste ferrure d'étai largable Cape Mustang, installation facile par vis ou rivets, joue de 2X4mm en inox 316L, plaque avant en inox 316L en 2 mm, visserie inox A4 poids 750 grammes



52.00€

Robuste ferrure d'étai largable Cape Mustang légère 340 grammes, installation facile par vis ou rivets, joue de 2X5mm en alu 6060, plaque avant en aluminium 6060 en 2 mm, visserie inox A4



47.00€

Alternateur à basse vitesse d'arbre d'hélice Cape Mustang

Alternateur seul A12V600I version 380 tr/mm
Modèle 12 volts 600 watts avec ventilateur
additionnel. Carter non isolée



1150.00€

Alternateur seul A12V600I version 380 tr/mm
Modèle 12 volts 600 watts avec ventilateur
additionnel.



1350.00€

Alternateur isolé sur devis



sur devis

Pour le remplacement des vieux alternateurs d'arbre
type Motorola ou Valeo par un alternateur Cape
Mustang nous pouvons usiner les poulies adaptés
comme pour les voiliers Amel
Kit Alternateur support en inox ou mixte alu/PomC en
fonction des modèles d'inverseurs rapport 1/4
Comprenant accessoires électriques, interrupteur,
relais, voyant, disjoncteur principal.
1 courroie polyV 6
1 relais
1 pignon alternateur polyV.
1 pignon d'arbre diamètre 200 ou autre diamètre usiné
pour sortie d'inverseur, Visserie
Réalisation pour certains modèles d'inverseurs Hurth,
ZF, Technodrive, Yanmar, Kanzaki, Volvo.
(Nous consulter)



Photo version Yanmar ou certain
Technodrive.

de 580,00€
à 980.00€ selon
les versions
d'inverseurs, le
sens de rotation

Fourniture et usinage du pignon d'arbre d'hélice pour
courroie PolyV diamètre 200 adapté aux inverseurs
Hurth, ZF, Yanmar, Kanzaki, Volvo
Option diamètre 220 et 250 mm voir jusqu'à 300
Pignon embrayage diamètre 50 courroie PolyV 6
gorges modèle PK



195€ à 350€



20.00



6.00

Pignon diamètre 50 courroie PolyV 6 gorges

Pignon polyV 11 gorges diamètre 45 mm modèle PJ
Disjoncteur de protection
40,50,60,100 ampères



52.00

10.00€

Motorisation de pilote automatique

Entrainement pignons/chaine



BW25



BW50

| Pilote Balto Cape Mustang | Modèle BW25 | Modèle BW50 |
|---------------------------|--|--|
| Couple | 25daN | 50daN |
| Tension | 12 ou 24 volts | 12 ou 24 volts |
| Puissance | 20/80 watts efficace 56/225 watts crête | 32/100 watts efficace 90/282 watts crête |
| Consommation embrayage | 1,66 ampères en 12 volts 0,84 ampères en 24 volts | 2,67 ampères en 12 volts 1,33 ampères en 24 volts |
| Pignon | 11 dents 5/8 inox | 11 dents 5/8 inox |
| Vitesse | 33 tours/minute | 33 Tours/minute |
| Poids | 8,82 kilos | 12,210 kilos |
| Encombrement maxi | Longueur :235 Largeur :260 Hauteur :160/200 | Longueur :240 Largeur :360 Hauteur :170/210 |
| Fixation oblong | Sur 2 axes | Sur 2 axes |
| Rotation moteur | 3 positions sur 90° face avant ou face arrière | 3 positions sur 90° |
| Usage | S1 (intensif) | S1 (intensif) |
| Garantie | Mécanique 3 ans | Mécanique 3 ans |
| Connections électriques | 1 câble embrayage 1 câble moteur | 1 câble embrayage 1 câble moteur |
| Balais électrique | Accès interne | Accès externe |
| Tarif | 1480 TTC | 1650€ TTC |

Chaine 5/8 inox, résistance 1925 kilos 46€ le mètre attache rapide inclus, 92€ les 2 mètres et 138€ les 3mètres

Motorisation de pilote Entraînement par bielle



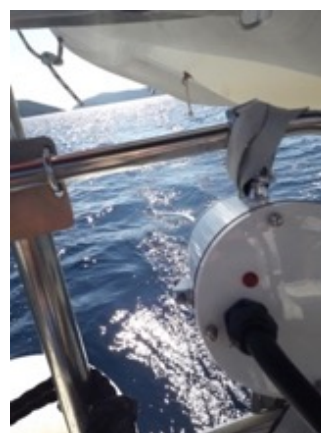
BD 150



BD 600

| Pilote Balto Cape Mustang | Modèle BD150 | Modèle BD600 |
|--|--|--|
| Puissance de poussée ou traction maximum en bout de bielle | 180 kilos (Décrochement de l'embrayage) | 600 kilos (Décrochement de l'embrayage) |
| Tension | 12 ou 24 volts | 12 ou 24 volts |
| Puissance | 13/90 watts 36/252 watts crête | 16/140 watts 44/392 watts crête |
| Consommation embrayage | 1,08 ampères en 12 volts 0,54 ampères en 24 volts | 1,33 ampères en 12 volts 0,67 ampères en 24 volts |
| Entraxe bielle | 165 mm | 165 mm |
| Diamètre trou bielle | 16 mm | 16 mm |
| Fixation capteur d'angle | M6 Entraxe 100 et 130 | M6 Entraxe 100 et 130 |
| Vitesse du bras | 1,01 tr/minute en 12 V ou 24 V Ou 1,14tr/mm avec 13,5 V et 27 V | 0,92 tr/minutes en 12V ou 24 V Ou 1,04 tr /mm en 13,5 V et 27 V |
| Temps de passage de -30° à +30° | 10 à 11 secondes | 9 à 10 secondes |
| Rotation du levier maximum autour de son axe | 270° | 290° |
| Poids | 10,9 kilos | 21,5 kilos |
| Encombrement maxi | Longueur : 28mm +120mm débordement bielle Largeur : 125 + 120 débordements bielle Hauteur : 400 totale, 117 socle/axe bielle | Longueur : 340mm +110mm débordement bielle Largeur : 165 + 110 débordement bielle Hauteur : 490 totale, 180 socle/axe bielle |
| Platine fixation aluminium épaisseur 8mm | Dimension 170X125 4 trous diamètre 8 mm Rotation possible réducteur/ platine tous les 45° | Dimension 200X200 8 trous diamètre 8 mm Rotation possible réducteur/ platine tous les 45° |
| Usage | S1 (intensif) | S1 (intensif) |
| Garantie | Mécanique 3 ans | Mécanique 3 ans |
| Connexions électriques | 1 câble embrayage 1 câble moteur | 1 câble embrayage 1 câble moteur |
| Balais électrique | Accès externe | Accès externe |
| Tarif | 2120€ TTC | 2290€ TTC |

Hydrogénérateur Cape Mustang



| | |
|----|---|
| 1 | Hydrogénérateur de type alternateur Cape Mustang référence H14V600 |
| 1 | Régulateur intégré à l'hydrogénérateur pour circuit 12 ou 24 volts |
| 1 | Câble de sortie 2X10mm2 longueur 2 m |
| 33 | Mètres bout de 14mm |
| 2 | Serre câble |
| 1 | Kit hélice inox 2 pâles 12 pouces |
| 1 | Kit hélice inox 2 pâles 13 pouces |
| 1 | Leste inox 316 |
| 3 | Kit angle d'hélice 14/16/18° avec 2 vis de fixation |
| 1 | Arbre d'hélice longueur 1 mètre diamètre de 20mm inox 316L |
| 1 | Manille inox de 10 pour arbre d'hélice |
| 1 | Manille inox de 12 pour sortie hydrogénérateur |
| 1 | Garantie 3 ans à partir de la date d'achat |
| 1 | Disjoncteur principale 60 ampères (H14V600) ou 50 ampères (H24V690) |
| 1 | Fiche d'installation |

Modèle H12V600
(dotation ci-dessus)

1862.00€

Plus disponible

33 m bout diamètre 14mm
(2,2€ le mètre)



72.60€

Kit comprenant 2 serre-câble de 14mm
1 manille inox de 12
1 manille inox de 10



49.15€

Paire serre câble pour bout de 14



36€

Hélice lestée avec axe inox de 1000 mm
Pâles 12 pouces
Pâles 13 pouces
3 adaptateurs de pas 14/16/18°



493.00€

lest additionnel inox 1.45kg

40.00€

Disjoncteur de protection
40/50 ou 60 ampères



10.00€

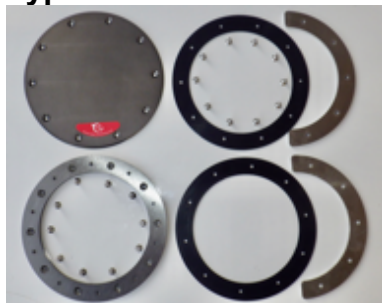
Réservoir

Trappe de visite pour réservoir ou nable

Type 1 alu



Type 3



Type 4 eau



Type 4 gasoil



Carré C325. Ga



Carrée C325 eau



soil

Trappe ou nable en aluminium marine (Type 1 / 2 et 3) parfaitement étanche, joints 2mm d'épaisseur résistant aux hydrocarbures, Trappe anodisée, couleur gris (ton variant en fonction des bains, fermeture par vis BTR inox diamètre 5mm A4, têtes fraisées.

Fixation cercle par vis inox M5 et avec 2 contre-plaques alu marine à l'intérieur du réservoir

Le modèle Type 4 étant en matière de synthèse ne sont pas sujet à l'électrolyse

| Modèle | Diamètre passage | Diamètre extérieur | Epaisseur total dessus réservoir | Matière | Tarif TTC |
|-----------------------|------------------|--------------------|----------------------------------|--------------------|-----------|
| Type 1 couvercle alu | 112 mm | 152mm | 20mm | Alu 6060anodisé | 81€ |
| Type 1 couvercle inox | 112 mm | 152mm | 20mm | Inox 316 | 83€ |
| Type 2 | 127 mm | 172,2 mm | 16.5 mm | Alu 6060anodisé | 89€ |
| Type 3 | 156 mm | 205,2 mm | 16.5 mm | Alu 6060anodisé | 102€ |
| Type 4 gasoil | 187 mm | 237 mm | 20mm | Pomc Polycarbonate | 103€ |
| Type 4 eau | 187 mm | 237 mm | 20mm | Pomc Polycarbonate | 103€ |
| Carré C255 eau | 205x205mm | 255x255mm | 26mm | Pomc Polycarbonate | 132€ |
| Carré C255 gasoil | 205x205mm | 255x255mm | 26mm | Pomc Polycarbonate | 132€ |
| Carré C325 eau | 325x325mm | 275x275mm | 26mm | Pomc Polycarbonate | 141€ |
| Carré C325 gasoil | 325x325mm | 275x275mm | 26mm | Pomc Polycarbonate | 141€ |

Option : Usinage pour jauge mécanique au centre du couvercle ou usinage jauge électrique : 15 €
Usinage pour pose lampe UV au centre du couvercle 10 €

Jauge mécanique
Hauteur réservoir maxi 28 cm avec visserie inox



18€

| | | |
|---|--|---------|
| |  | 18€ |
| Jauge mécanique Hauteur réservoir maxi 41 cm avec visserie inox |  | 18€ |
| Lampe UVC 12 Volts anti-bactéries pour réservoir gasoil, permet de déduire les bactéries se développant dans les réservoirs de gasoil ou les cuves à mazout, évite l'utilisation coûteuse de produit aditif |  | 125.00€ |
| Lampe de réservoir de stérilisation UVC 12v 5 watts à leds |  | 79€ |
| Lampe UV avec ballaste 12 volts 6 watts spéciale réservoir Montage horizontal ou vertical |  | 69€ |
| Minuterie mécanique encastrée utilisable pour les lampes led et fluo Option : boîte de fixation en saillie (81X81X32) couleur blanche +2€ |  | 6.5€ |
| Ampoule fluo UV-C 8 watts 158mm 4 broches GPH150T5L |  | 13€ |

Tarifs câbles Cape Mustang

Câble électrique souple

Câble souples multibrins HO7 VK pour guindeau, treuil, cabestan, winch électrique, panneau solaire, batterie, démarreur, alternateur, onduleur, convertisseur, armoire électrique, sonorisation, câble de masse.

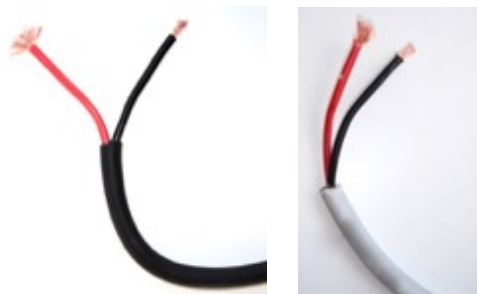


| Section | Couleur | Tarif au mètre TTC | Tarif de la cosse sertie avec gaine thermo en trou de 6/8/10/ 12 | Tarif cosse seul avec trou de 6/8/10/ 12 |
|--------------------|-------------------------------------|--------------------|--|--|
| 6 mm ² | Noir ou rouge ou vert/jaune ou bleu | 1.20 | 1.4 € | 0.7 € |
| 10 mm ² | Noir ou rouge ou vert/jaune ou bleu | 2.10 | 1.8 € | 0,90 € |
| 16 mm ² | Noir ou rouge ou Vert/jaune | 3.2 | 2 € | 1 € |
| 25 mm ² | Noir ou rouge | 5.30 | 2.2 € | 1,10 € |
| 35 mm ² | Noir ou rouge | 7 | 2.4 € | 1,2 € |
| 50 mm ² | Noir ou rouge | 10.80 | 2.6 € | 1,3 € |

Câble électrique souple

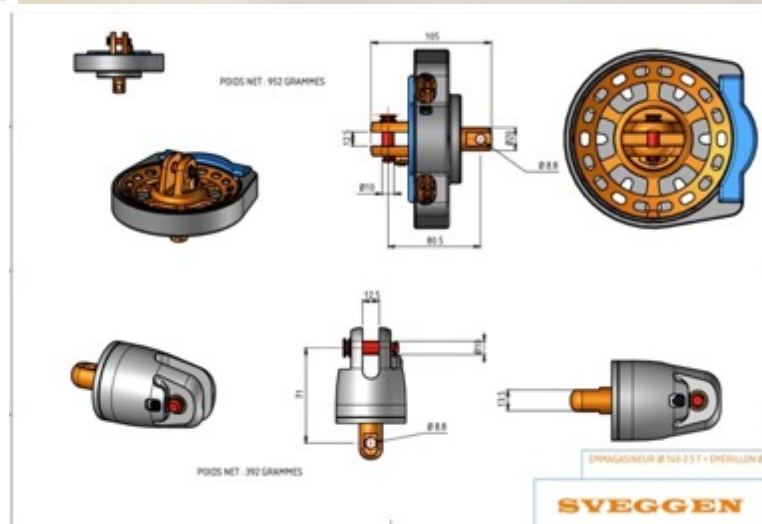
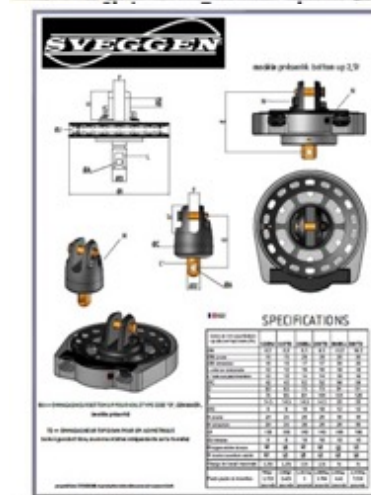
Câble souple rond 2 câbles multibrins, enveloppe extérieur PVC noir pour le 2X1.5mm² et 2X2.5mm², enveloppe grise pour le 2X4mm², couleur des conducteurs rouge pour le + et noir pour le -, tension 300 volts maximum, montage fixe ou volant.

Utilisation : câble alimentation 12 et 24 volts pour pompes, panneau solaire, hifi, onduleur, camping-car, caravane, bateau, camion, convertisseur, etc.



| Section | Couleur des conducteurs | Couleur gaine | Tarif au mètre TTC |
|----------------------|-------------------------|---------------|--------------------|
| 2X1,5mm ² | Noir ou rouge | Noir | 1.9€ |
| 2X2,5mm ² | Noir ou rouge | Noir | 2.5€ |
| 2X4mm ² | Noir ou rouge | Gris clair | 4,90€ |

Emmagasineur Sweggen



Emmagasineur d'un design élégant et robuste en aluminium très résistant aluminium 7075 anodisé et Ertacetal

Axes de déverrouillage à ouvertures rapides avec 2 doigts seulement.
 Un très bon rapport qualité prix.
 Une grande fiabilité
 Roulements à billes en inox étanches et fortement dimensionnés.
 Enroulement doux et régulier.
 Drosse parfaitement centrée et guidée dans un carter en Ertacétal pour une protection périphérique antichoc.
 Accessoires : Filoir ouvrant et bloqueur double sur chandelier
 Embout de manille textile et drosse en 125, 250, 375,500.
 Adaptateur top down pour 125 et 250
 Poulie de mouflage.

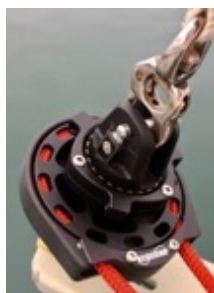
Tarif 2023

Modèle 125 BU
 avec émerillon



588.00€

125 mousqueton rapide
 125 Top down adaptateur
 Modèle 125TD
 avec émerillon



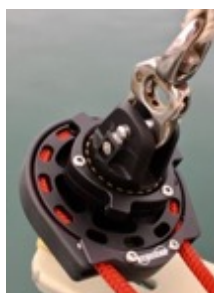
48.00€
 384.00€
 684.00€

Modèle 250BU
 avec émerillon



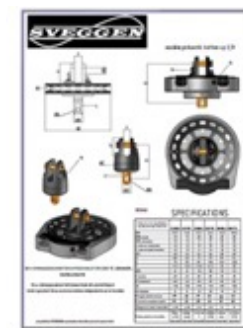
876.00€

250Top down adaptateur
 Modèle 250TD
 avec émerillon et mousqueton rapide



384.00€
 984.00

250 mousqueton rapide
 Poulie de mouflage pour 250
 Modèle 375R BU
 avec émerillon






56.40€
 264.00
 1384.00

375 mousqueton rapide
 Poulie de mouflage pour 375

La gamme Bottom-up 875, 3 modèles de Ø90mm, Ø100mm et Ø120mm

126.00€
 264.00

| | | |
|----------------------------------|---|---------|
| Modèle 500 BU avec émerillon |  | 1560.00 |
| 500 mousqueton rapide | | 126.00€ |
| Poulie de mouflage pour BU 500 | | 264.00 |
| 500 Top Down adaptateur | | 690.00 |
| Filoir chandelier Diamètre 25 |  | 69.36 |
| Filoir chandelier Diamètre 30 | | 74.80 |
| Bloqueur double chandelier en 25 |  | 100.80 |
| Bloqueur double chandelier en 30 | | 109.20 |

-Tarif en Euro TTC.

-Pour les clients non résidents en CE, possibilité de vente sous douanes type Pablo, donc paiement TTC puis remboursement de la TVA par virement bancaire dès que la marchandise quitte la frontière Européen et que l'achat est validé par les douanes, dans ce cas fournir passeport, relevé d'identité bancaire et attestation de non résidents CE.

- Possibilité de vente avec facture intracommunautaire en HT pour les professionnels (justifier dans ce cas le n° intracommunautaire de la société EU)

-Possibilité de vente HT à l'export pour tous clients hors CE. (Exemple Suisse, Saint Martin, Tahiti etc.). Dans ce cas la marchandise est vendue HT mais il faudra acquitter localement les taxes locales qui peuvent varier de 0% comme Saint Martin à X droits et taxes, cela en fonction des taxes du pays destinataire. (en général c'est le transporteur/transitaire qui encaisse les taxes locales)



La boutique du Bosco SAS
1 rue Jacquart
ZA des 4 buissons
38230 Tignieu Jamezieu
France
Mail : contact@cape-mustang.com



0769748921 technique commercial 0771773409
Siret: 813045374RM38 APE: 3230ZZ APRM:
2829BZ
TVA intercommunautaire : FR33 813045374
Site internet : www.cape-mustang.com